

## CORTE/CUT

1.- Pieza única. 2 Cortes  
—Use solo tela elasticada

1.- Unique piece. 2 cuts  
- Use only stretch fabric

## CONFECCION/MAKING

A.- Coser la entrepierna  
B.- cerrar el tiro delantero-trasero  
— Opciones de la cintura: Elasticar con un ancho de 3 cms aprox. — orillar con elástico de lencería — Colocar sesgo ancho de la misma tela  
—Opciones de la basta pierna: Orillar — Colocar sesgo angosto

A.- Sew the crotch  
B.- close the front-rear shot  
- Waist options: Elastic with a width of 3 cm approx. - edge with lingerie elastic - Place wide bias of the same fabric  
- Leg options: Edged - Place narrow bias

## INSTRUCCIONES/INSTRUCTIONS

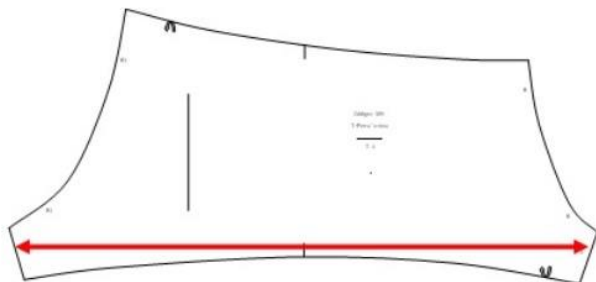
Genero: Lycra—Lycra de Algodón—Cuerina

Genre: Lycra — Cotton Lycra — Leather

## TELA Y CONSUMO/GENDER TOTAL

Para la T-S (40 cms) aprox.  
Cortes, en tela de 1,50 mts de ancho

For the T-S (40 cm) approx.  
Cuts, in fabric 1.50 meters wide



**OTIUP PATRONES®**  
*El apoyo a tus creaciones*

**PANTY-BOXER / PANTY-BOXER**

**MULTI  
TALLA  
189**



TALLAS/SIZES

**(4-6-8) (10-12-14) 16 (S-M-L)**

- Adquiere Patrones Digitales. Descarga e imprime en casa.
- Matrices para Maquinas Bordadoras. Encuentra PES, JEFF, XXX
- Patrones Impresos, adquiere tus compras online con despachos a todo Chile.
- Encuentra puntos de ventas mas cercanos. Servicios, Articulos y mas en un solo lugar.

[www.puntopatrones.com](http://www.puntopatrones.com)



Punto Patrones

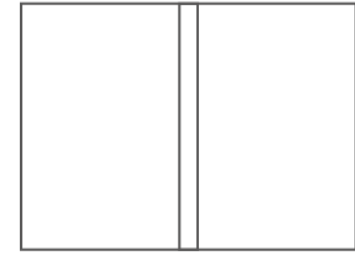




- PATRONES INCLUYEN 1 CENTIMETRO DE COSTURA PARA CORTAR Y ARMAR
- CONFIGURE SU IMPRESORA AL MISMO FORMATO DE HOJA QUE ELIGIO
- PATTERNS INCLUDE 1 CENTIMETER OF SEWING TO CUT AND ASSEMBLE
- CONFIGURE YOUR PRINTER TO THE SAME PAPER FORMAT YOU CHOOSE



 **JUNTAR HOJAS**  
PUT PAPER TOGETHER

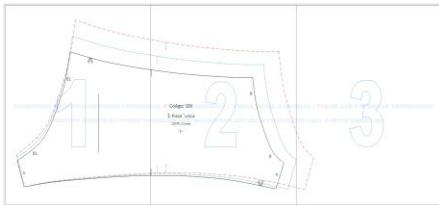


 **NO MONTAR**  
DO NOT MOUNT PAPER

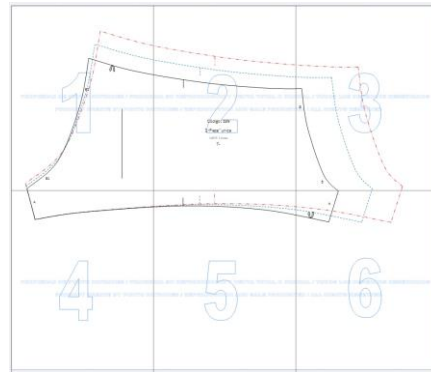
## ARMADO DE LAS HOJAS POR TALLAS

PAPER ASSEMBLY

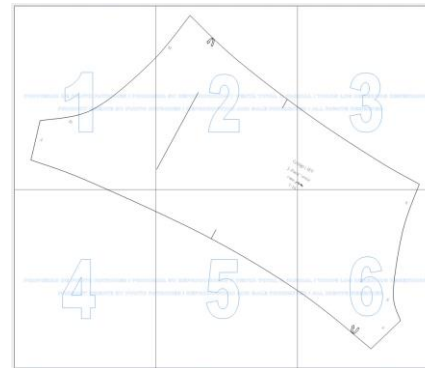
4-6-8



10-12-14



16



S-M-L

